



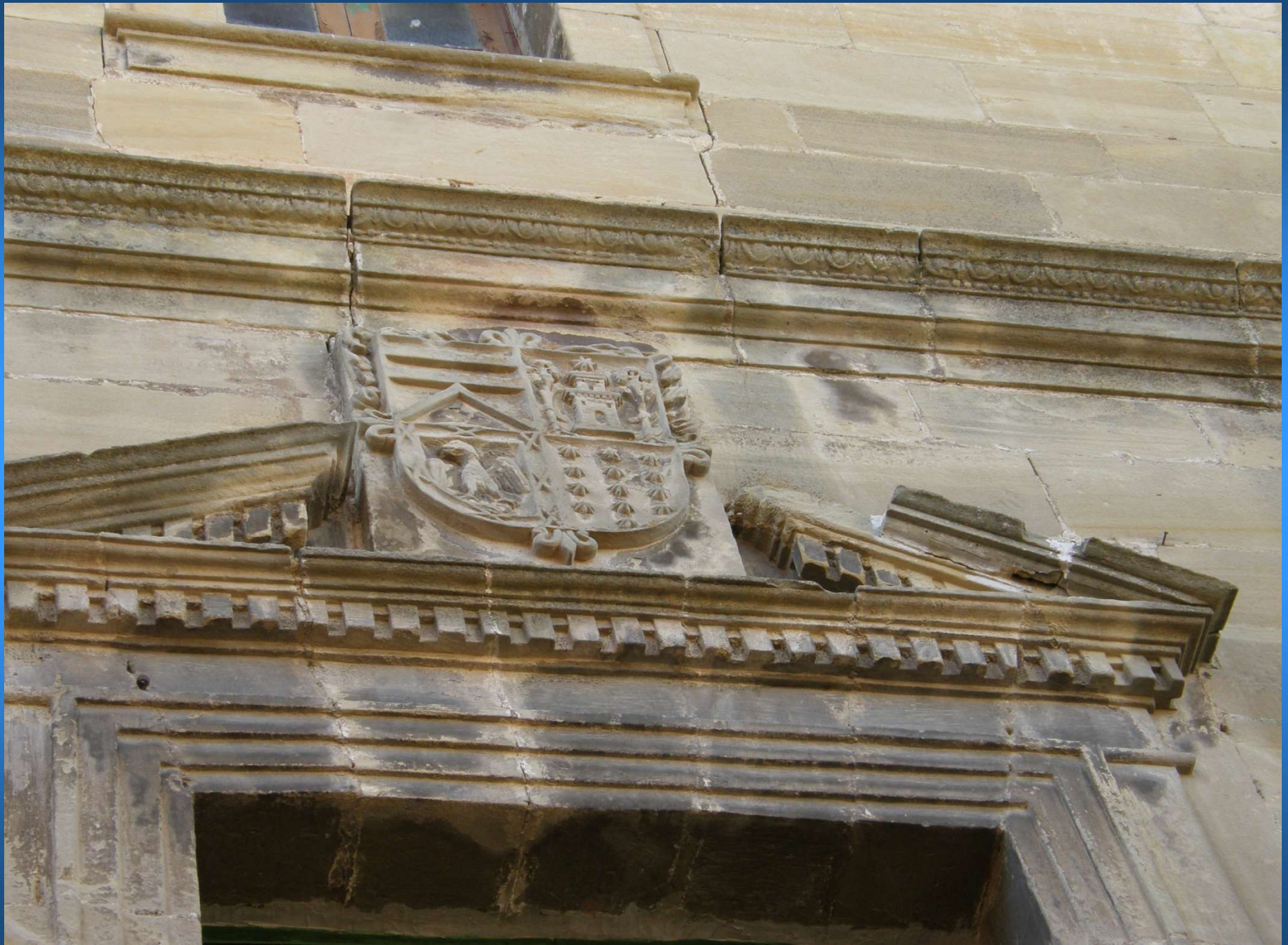
CASA DEL
Alcalde Martínez de Pisón

Palacio Pisón.
C/ Mayor, nº 89.
Santo Domingo de la Calzada.
(La Rioja)



Camino de Santiago





Plano de la Fachada Principal.

C/ Mayor, nº 89.

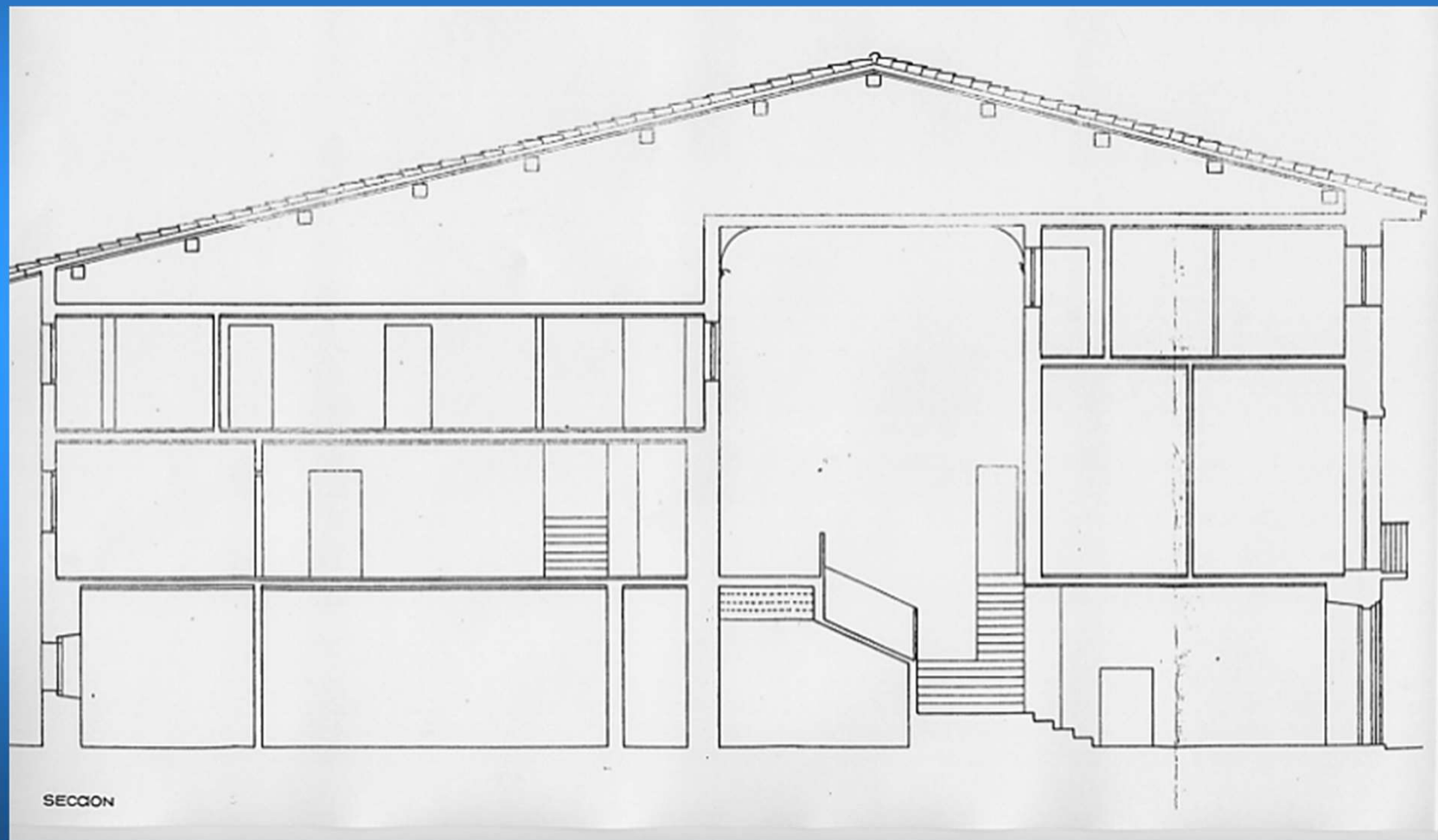
Santo Domingo de la Calzada.







Plano Interior del Palacio Pisón.

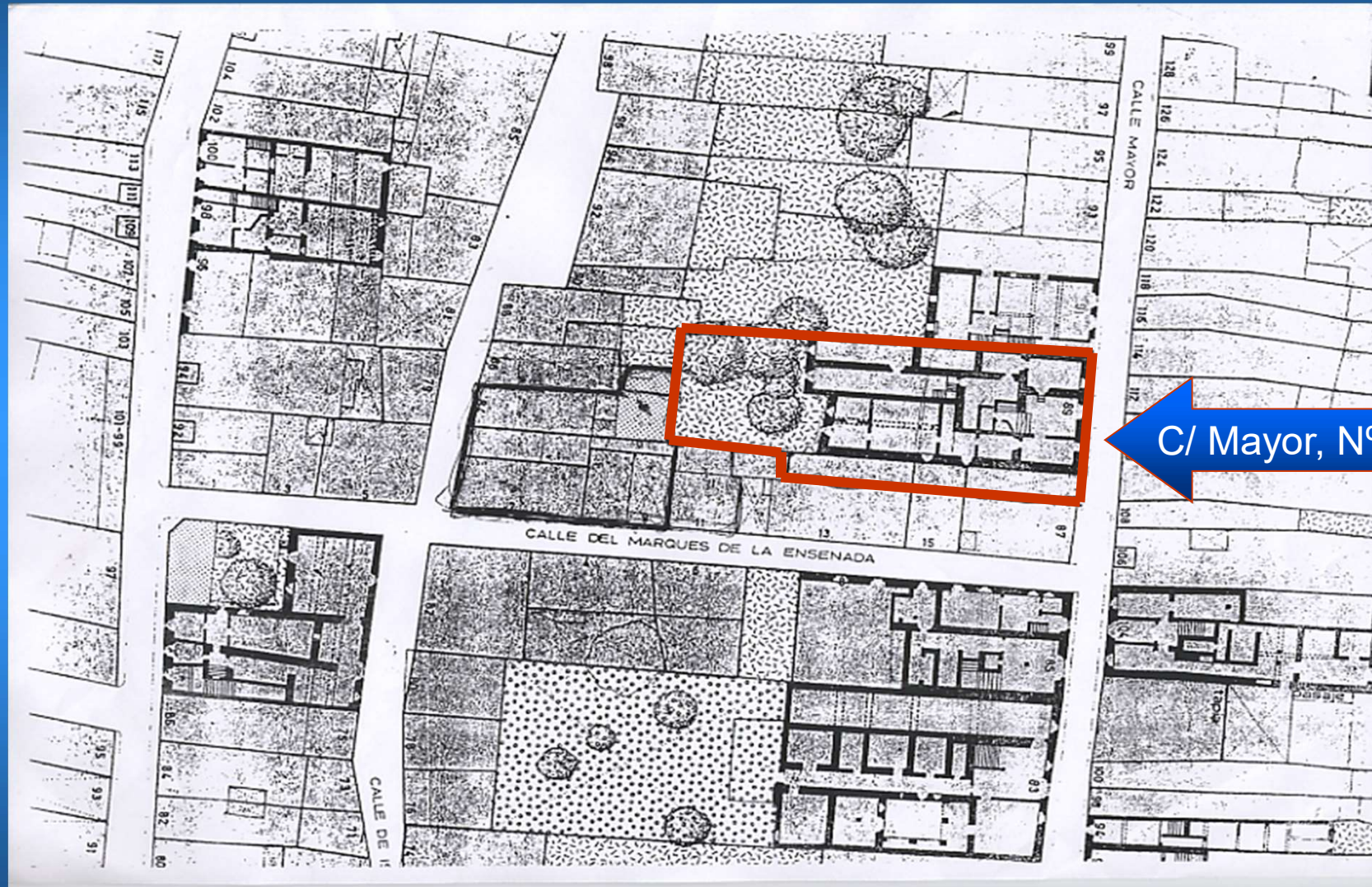








Plano de Situación del Palacio Pisón en la Calle Mayor.



C/ Mayor, N° 89

Palacio Pisón

CARACTERÍSTICAS GENERALES

- Edificio construido hacia 1633 y diseñado por D. Pedro de Homa y D. Domingo de Guemes (*para el alcalde D. Juan Martínez*).
- Estilo Barroco.
- De planta baja y dos alturas y bajocubierta.
- Fachada: sillería compuesta por tres ejes verticales destacando el central, estructurada según los tres niveles mediante el empleo de cornisas molduradas horizontales.
- Elementos singulares: Portada, cerrajería y balcones, aleros y canes, escudo, recercados de huecos.
- Superficie: Parcela de 677 m²; Planta de 420 m²; Total construido 1.260 m².

Palacio Pisón.

PLANTA BAJA

Se dispone de un hueco adintelado y moldurado entre dos ventanas recercadas de placa y oreja.

PLANTA PRIMERA

En la planta primera, tres balcones del mismo tamaño y recercado moldurado, significando el central con frontón triangular roto por escudo sobre Cruz de Calatrava.

PLANTA SEGUNDA Y BAJOCUBIERTA

En la segunda y última planta, presenta tres ventanas pequeñas, a eje con los huecos de la planta inferior. En cuanto a la planta presenta una escalera de gran tamaño en posición central, que accede a la planta noble y cuyo volumen ocupa toda la altura; disponiendo de una escalera secundaria para acceso a la planta segunda.

Uso del inmueble.

- Residencial.
- Servicios.

Precio de venta del inmueble.

- 400.000 €.

Se valorarán otras alternativas, tales como la inversión compartida con negocio.