



COMPLEJO TURÍSTICO

Luz de Azahar 

# Luz de Azahar



La Comunidad Valenciana es una comunidad autónoma de España, situada en el este de la Península Ibérica. Bañada por el Mar Mediterráneo, está formada por las provincias de Alicante, Castellón y Valencia. Costa Azahar es en la actualidad uno de los principales polos de atracción turística de toda Europa.



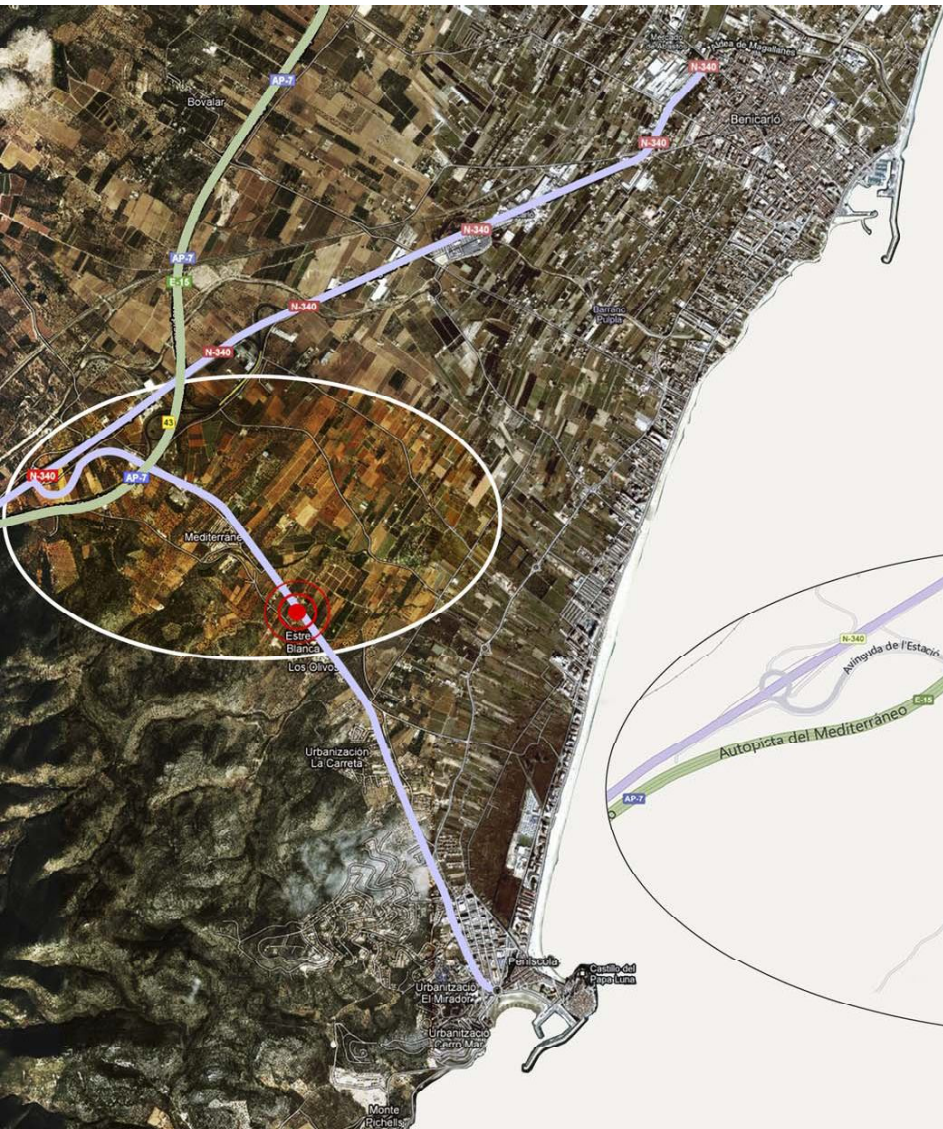


Dispone de una moderna red de comunicaciones debido a su privilegiada situación geográfica, en el corazón del Mediterráneo español. De norte a sur cruza la provincia la autopista A-7, de Alicante a Barcelona. También forma parte del corredor mediterráneo de ferrocarriles, por lo que dispone a diario de numerosos trenes de alta velocidad que llegan a cualquier punto de Europa.

Peñíscola dispone de aeropuertos cercanos en Valencia, Reus, Barcelona y el recientemente construido aeropuerto de Castellón, situado en el municipio de Vilanova D'Alcolea, que será clave para el desarrollo turístico de la provincia.

Para los amantes de la navegación, existen varios puertos deportivos ubicados en Alcossebre, Oropesa del Mar, Castellón...con gran número de amarres cada uno de ellos. Además, el puerto de Castellón ha sido preparado ya, para recibir en breve, desde distintos puntos de América y Europa barcos de crucero, de capacidad hasta mil personas que harán escala en esta ciudad.





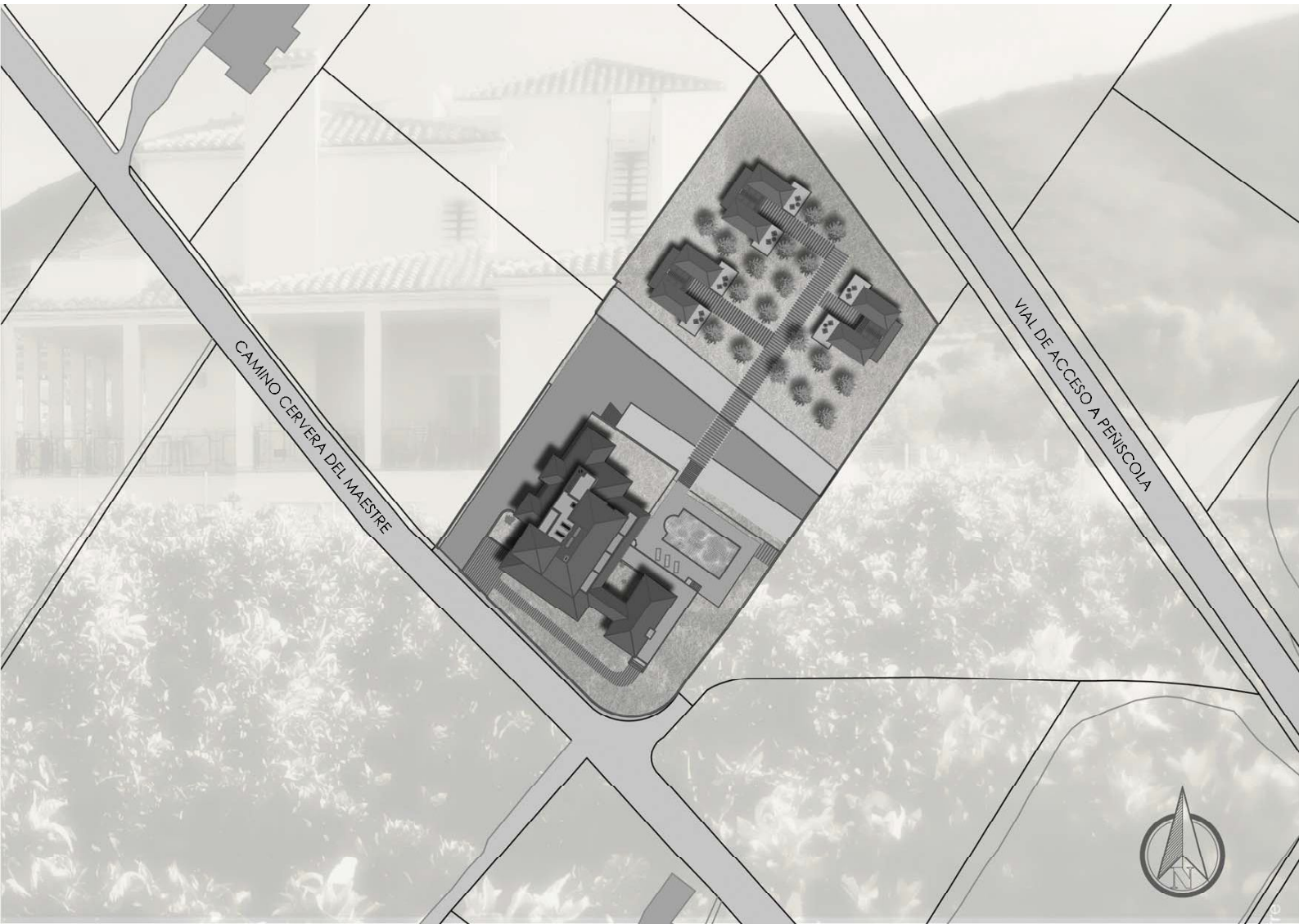
### ¿ COMO LLEGAR ?

Camino Cervera s/n  
12598 Peñíscola (Castellón)[ESPAÑA]  
Tef: (0034) 964489890  
Fax: (0034) 964481671  
web: [www.luzdeazahar.com](http://www.luzdeazahar.com)  
mail: [info@luzdeazahar.com](mailto:info@luzdeazahar.com)

### ACCESO

Autopista A7 salida Peñíscola-Benicarló  
Aeropuerto Vilanova D'Alcolea: 50 km  
Aeropuerto de Barcelona: 230 km  
Aeropuerto de Valencia: 150 km  
Aeropuerto de Reus: 125 km





CAMINO CERVERA DEL MAESTRE

VIAL DE ACCESO A PEÑISCOLA





# EL COMPLEJO

El conjunto residencial se desarrolla en dos parcelas A y B:

## **PARCELA A**

La parcela A recayente al Camino Cervera tiene una superficie de 2.600 m<sup>2</sup>.

En esta parcela existen dos edificios destinados a hotel, que consta:

en planta semisótano el edificio principal dispone de cuartos técnicos, lavandería, garaje-aparcamiento, 1 apartamento familiar con acceso desde la zona ajardinada y una zona preparada para Spa y 2 apartamentos. En esta planta en el exterior se encuentra una zona de aparcamiento que conecta con la parcela B.

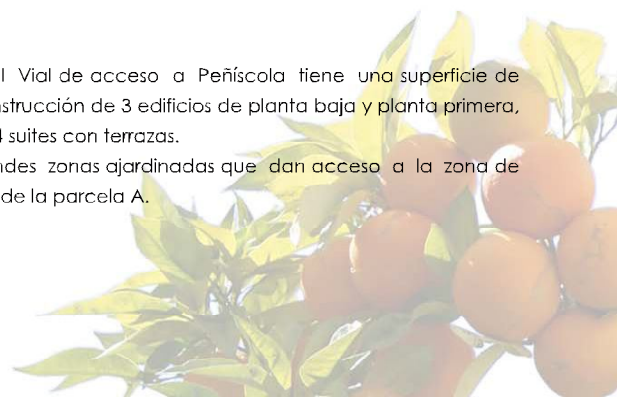
En el edificio principal en planta baja se encuentra la recepción del hotel, 1 suite y 1 vivienda principal que consta de estar-comedor, cocina y suite.

En el otro edificio se encuentra la cafetería y estar de los clientes y en el exterior se encuentra la piscina, zona de solárium y zonas ajardinadas con porches cubiertos. En planta primera se dispone de 4 habitaciones dobles con terrazas y en planta cubierta se sitúa el solárium, con grandes vistas hacia Peñíscola.

## **PARCELA B**

La parcela B recayente al Vial de acceso a Peñíscola tiene una superficie de 2.293 m<sup>2</sup>. Se permite la construcción de 3 edificios de planta baja y planta primera, compuestos cada uno de 4 suites con terrazas.

En el exterior existen grandes zonas ajardinadas que dan acceso a la zona de solárium y piscina del Hotel de la parcela A.





**SUPERFICIES HOTEL PARCELA A** (incluye terrazas)

Planta semisótano	568.61 m2
Planta baja	759.49 m2
Planta primera	227.09 m2
Planta cubierta	27.81 m2
<b>TOTAL HOTEL</b>	<b>1583.00 m2</b>

Piscina	78.00 m2
Zona aparcamiento	1080.00 m2
Zonas ajardinadas	682.50 m2

**SUPERFICIES PARCELA B** (incluye terrazas)

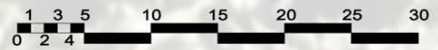
<b>EDIFICIO TIPO</b>	
Planta baja	92.00 m2
Planta primera	92.00 m2
<b>TOTAL EDIFICIO TIPO</b>	<b>184.00 m2</b>

<b>RESUMEN TOTAL DE SUPERFICIES PARCELA B</b>	
184.00 m2 X 3 Edificios=	552.00 m2
Zonas ajardinadas	2017.00 m2





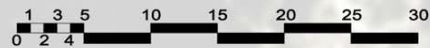
*PLANTA SEMISÓTANO*





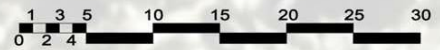


# PLANTA BAJA





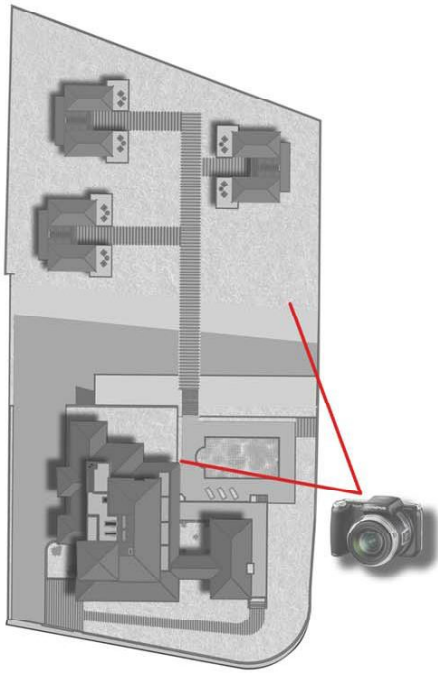
# PLANTA PRIMERA





*PLANTA CUBIERTA*



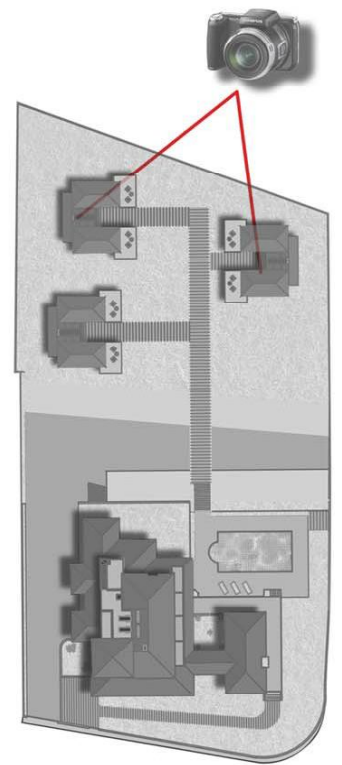


Luz de Azahar









Luz de Azahar

# LOS SERVICIOS DEL HOTEL

Luz de Azahar ofrece una estancia privilegiada. Un espacio en perfecta armonía, sobrio y elegante. Gracias a su situación, se puede disfrutar de la tranquilidad de la montaña y estar a pocos minutos de la playa de Peñíscola.

Además dispone de numerosos servicios para sus huéspedes:

- Piscina exterior con grandes zonas verdes
- Cafetería-estar, con desayuno y snacks
- Solárium, en sus numerosas terrazas y jardines
- Salones de estar
- Ascensor
- Aparcamiento gratuito
- Lavandería
- Climatización
- Televisión satélite, hilo musical y wifi
- Acceso para discapacitados

Un gran porche cubierto comunica la zona de recepción con la cafetería. El porche, creado como una prolongación del Hotel, es un espacio del que se disfruta casi todo el año. Junto a éste, se encuentra la zona de la piscina, pavimentada en gres de color terroso, que junto con el verde de las zonas ajardinadas y el azul del agua, contribuyen a crear una atmósfera de descanso ideal.





Luz de Azahar 







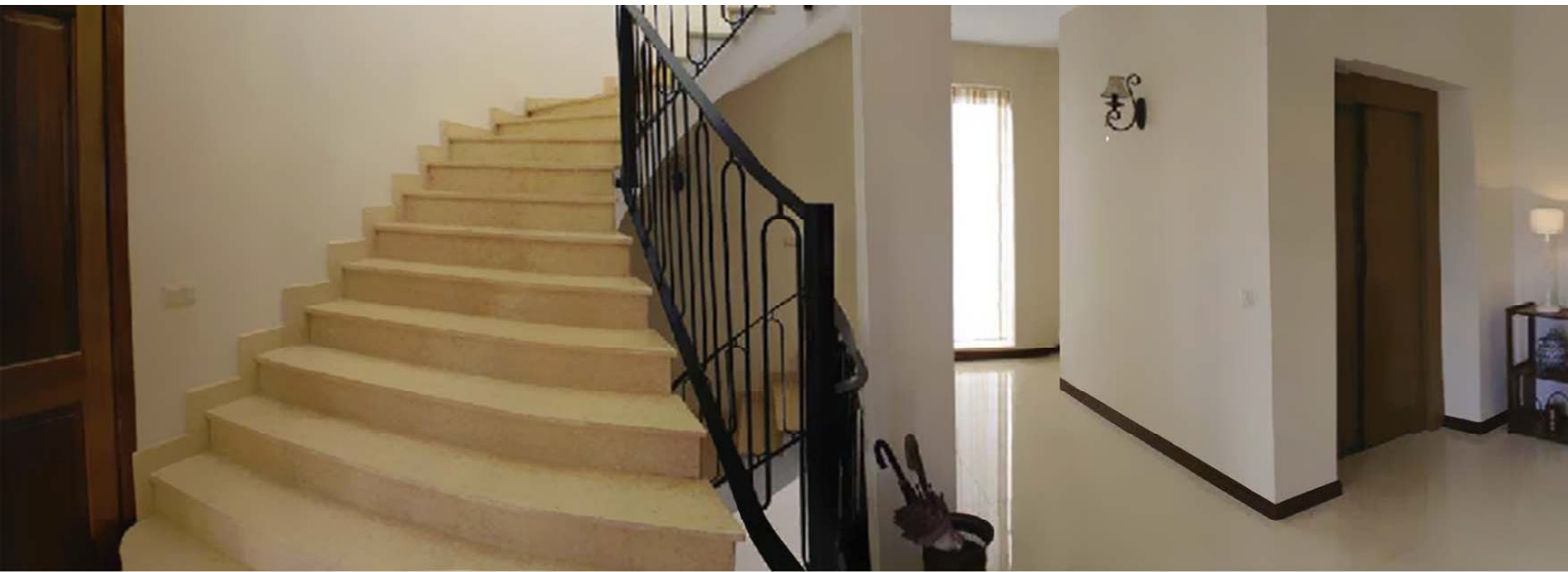


# LA RECEPCIÓN

Amplia y luminosa, la recepción del Hotel es el primer espacio de encuentro de los clientes. Desde ella se accede tanto a la planta superior de habitaciones como a la planta inferior donde se encuentra el garaje. Este acceso se realiza a través de una gran escalinata de mármol en color suave, que se ilumina cenitalmente, creando un ambiente muy agradable y acogedor. También dispone de ascensor que comunica todas las plantas. La recepción también da acceso a la vivienda principal y a la suite.

La decoración se realiza con mobiliario de diseño clásico, que combina perfectamente con los tonos suaves del pavimento y con los acabados en madera.





Tuz de Azahar

# LA CAFETERÍA

La cafetería-estar es uno de los espacios con mayor vida del Hotel. Se trata de un lugar de encuentro para los clientes, un espacio multiusos donde pueden tomar un desayuno, leer un libro en la zona de sofás o divertirse en la mesa de juegos. Es un espacio muy luminoso, que dispone de un aseo y una cocina a la que los propios clientes pueden tener acceso.



Luz de Azahar

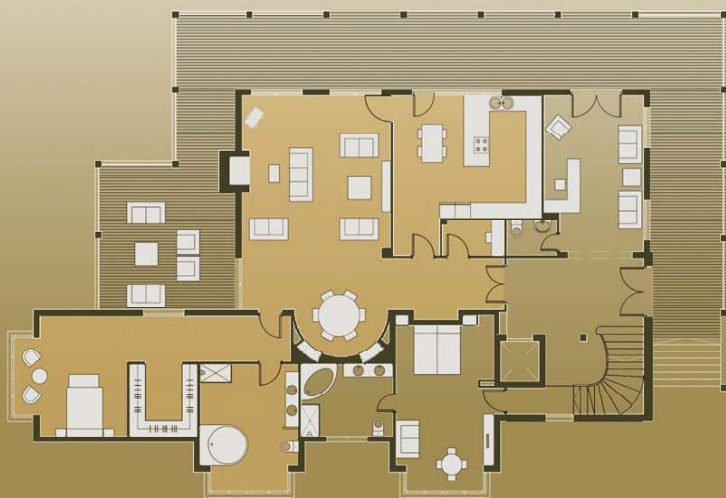


# VIVIENDA PRINCIPAL

La vivienda principal es la más grande de todo el complejo. Cuenta con dos zonas claramente diferenciadas:

- La zona de día, con una gran estar-comedor con chimenea, cocina luminosa con isla y office.
- La zona de descanso se compone de una suite con un amplio vestidor y un gran baño en el cual destaca el jacuzzi, bañado por la luz procedente de un ventanal, que ofrece vistas privilegiadas e invita a grandes momentos de relax.

Todas las estancias dan acceso a una magnífica terraza exterior con vistas directas a las zonas ajardinadas y a la zona de piscina-solárium.











El apartamento familiar, está compuesto por 2 habitaciones dobles con baño exterior y 1 habitación principal con baño incorporado. El estar-comedor y la cocina configuran un espacio amplio y diáfano, haciendo de esta luminosa sala el centro de agradables conversaciones en familia. En el exterior dispone de una gran terraza cubierta vinculada a las zonas ajardinadas exteriores.

# APARTAMENTO FAMILIAR





La suite principal es una magnífica estancia, de aproximadamente 35 metros cuadrados -baño incluido-, extraordinariamente luminosa, que cuenta con zona de descanso y zona de estar integrada.

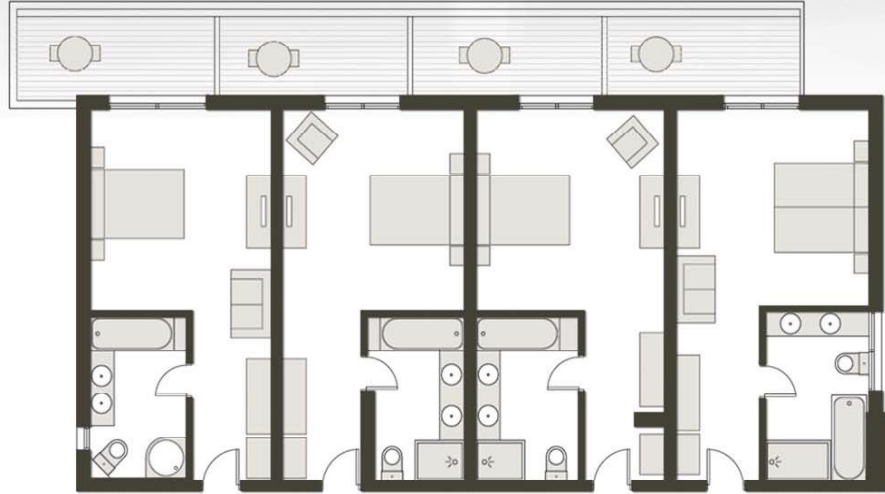
Lujosa habitación en la que destaca un impresionante baño completamente acristalado que se integra perfectamente en el resto del espacio, con una bañera circular y una cabina de hidromasaje. Entre sus acabados destaca la encimera de piedra natural, con lavabos encastrados y revestimientos de gres porcelánico.

## SUITE PRINCIPAL

# *LAS HABITACIONES*

Todas las habitaciones incluyen características especiales y con identidad propia, pequeños espacios donde piezas de diseño se combinan con flores u obras de arte, que otorgan carácter y personalidad a cada una de las estancias.

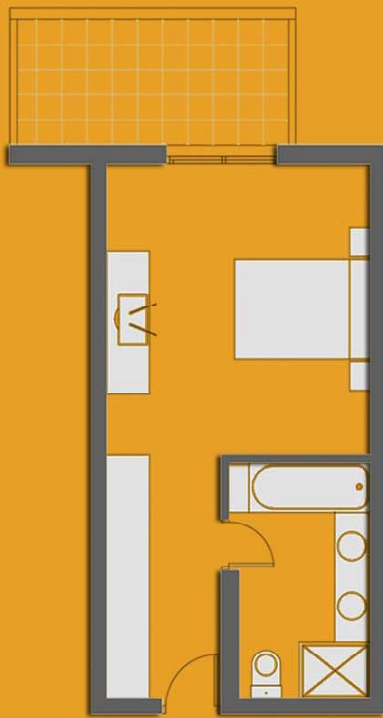
A través de su terraza, disfrutan de las vistas de los jardines y la piscina, y han sido proyectadas para gozar de una magnífica estancia. Disponen de baños completos, con iluminación natural y acabados en materiales de diseño, y están equipadas con televisión, aire acondicionado, calefacción y todo el mobiliario necesario para disfrutar de un gran confort.





Luz de Azahar 

Como ejemplo de habitación tipo, tenemos la Habitación Festival. De aproximadamente 28 metros cuadrados -baño incluido- y 6 metros de terraza, está inspirada en el mundo del Festival de cine Peñíscola. El espacio y los detalles hacen de la habitación un lugar cálido y acogedor. El estilo de cada mueble y arte aportan unas pinceladas de exclusividad.



# HABITACIÓN FESTIVAL







# HABITACIÓN FESTIVAL

El baño es un espacio donde poder relajarse y disfrutar de un baño o una ducha en la cabina de hidromasaje, sin duda un claro llamamiento al descanso.

Los materiales empleados son de alto standing: lavabos de vidrio, grifería acabado inox, gres porcelánico en paredes y suelos.... todas estas características hacen un espacio con identidad propia.



Luz de  
Azahar



