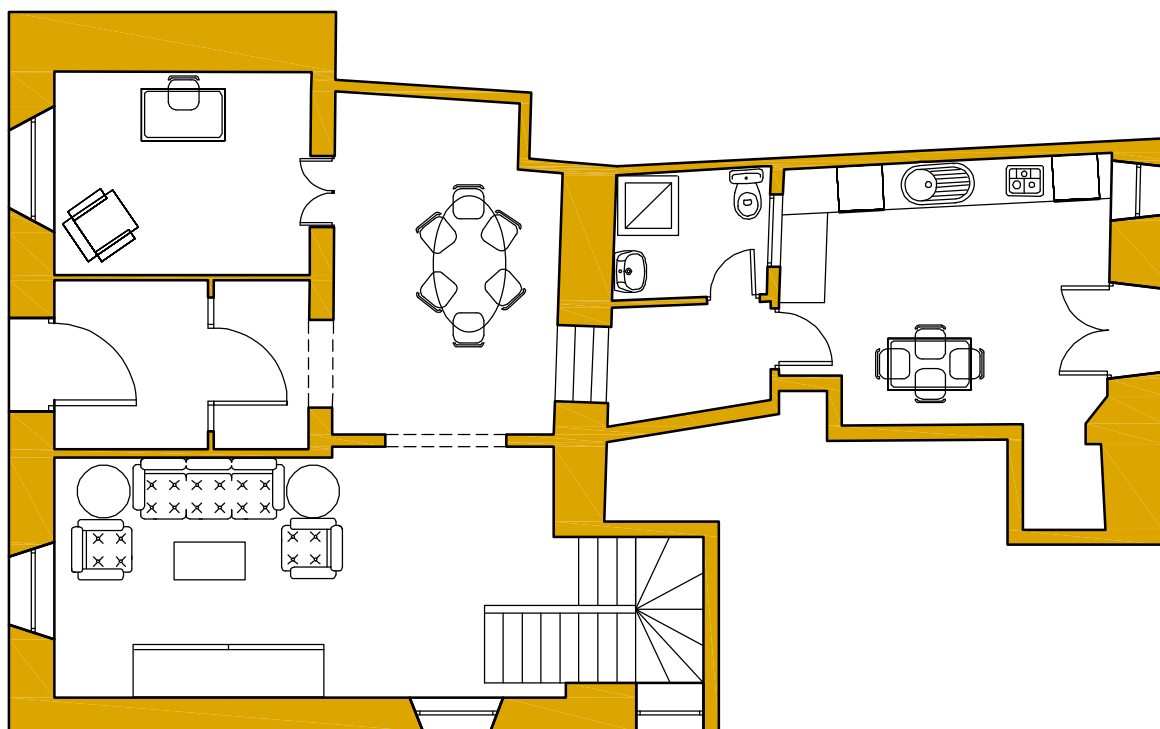
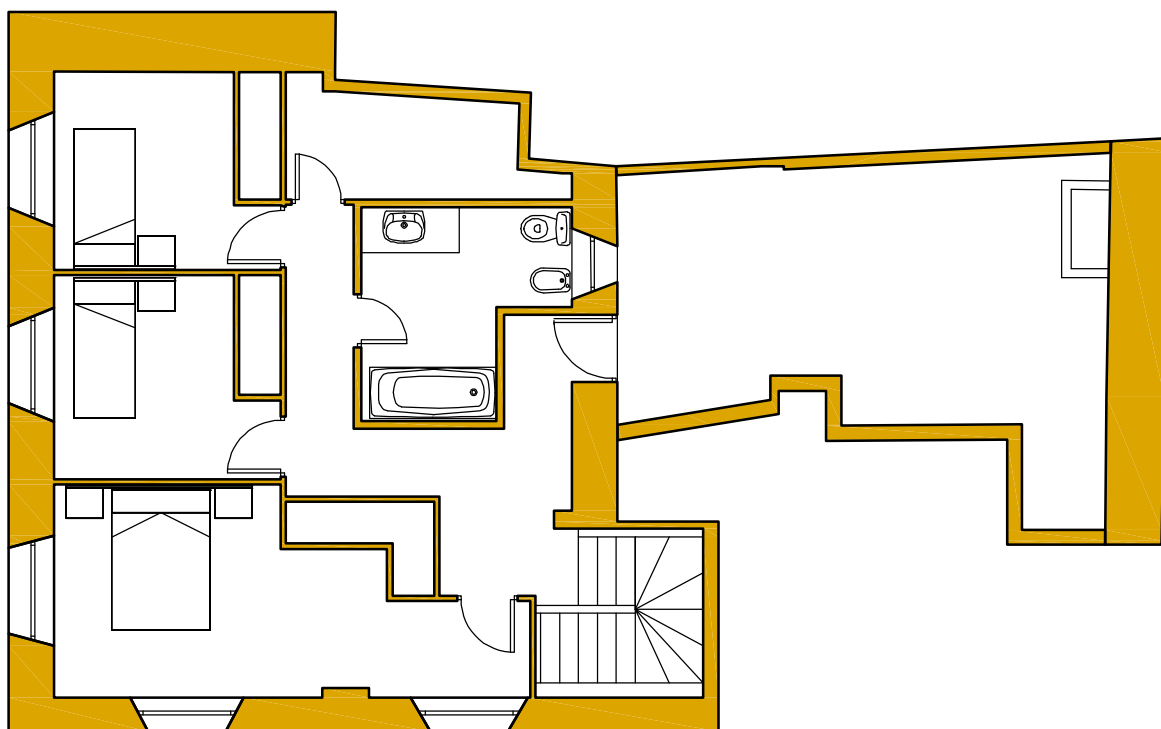


PLANTA BAJA E:1/100



SUPERFICIE CONSTRUIDA: 105,23 m<sup>2</sup>

PLANTA PRIMERA E:1/100



SUPERFICIE CONSTRUIDA: 75,51 m<sup>2</sup>

SUPERFICIE CONSTRUIDA TERRAZA: 29,72 m<sup>2</sup>



**REPORTAJE FOTOGRAFICO**

## Fachada principal



**Fachada lateral con la torre de la antigua muralla adosada**





**Escalera en el salón adosada a la torre de la antigua muralla, vista desde el salón**





**Torre antigua vista desde el salón**



**Torre vista desde el distribuidor de la planta alta**



**Sillar romano de la antigua muralla romana, visto desde el distribuidor de planta alta**



**Sillar romano de la antigua muralla romana, situado a pie de la torre, visto desde el salón**



**Terraza en planta alta dando a plaza peatonal**



**Torre de la antigua muralla adosada a la terraza de planta alta**



**Torre adosada vista desde la terraza de planta alta**



**Salida a la terraza de planta alta**

